

Основные индикаторы

		% Изм			% Изм
Доходность 10-летних КО США, %	3.45	-15		Официальный курс ЦБР, руб/\$	26.1784 1.08%
Доходность 30-летних КО США, %	3.97	-12		Валютный курс, \$/евро	1.3599 -1.26%
Цена на нефть Brent spot, \$/брл	83.98	-4.97%		PTC	866.39 -19.10%
Цена на нефть Brent (3 мес), \$/брл	86.76	-6.44%		DJIA	9,955.50 -3.58%
Цена на нефть Urals, \$/брл	82.08	-5.19%		S&P 500	1,056.89 -3.85%

Комментарии и прогнозы:

Внешний долг РФ:

Рост доходностей UST-10 в начале сегодняшнего утра (+10 б.п. до 3.55%) обусловлен ожиданиями снижения учетных ставок ведущими центральными банками мира.

Внутренний долг РФ:

Минимальная активность на фоне внешнего негативного фона и слабой ликвидности.

Новости и ключевые события:

Российские:

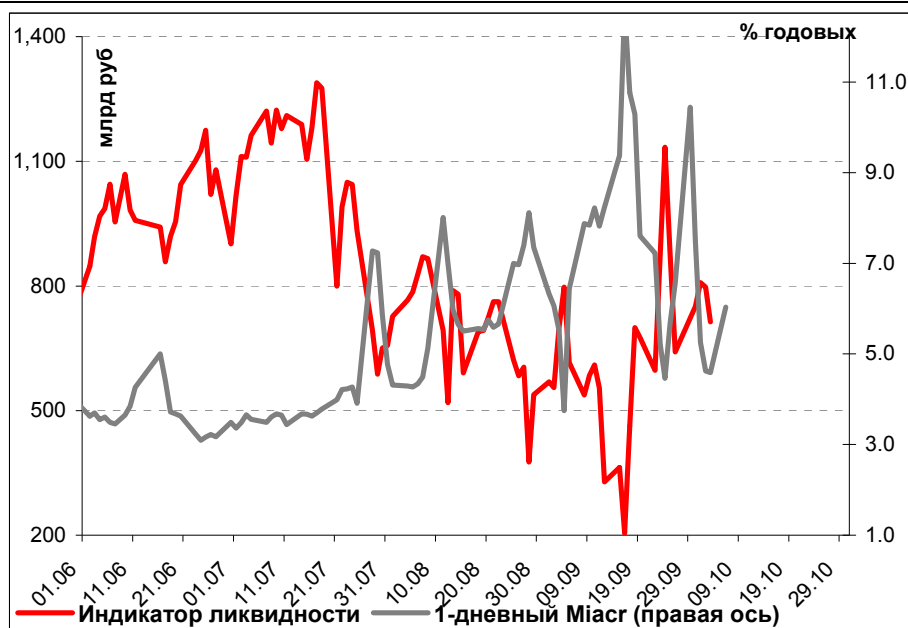
Moody's поставило на пересмотр рейтинг Московской области с возможностью понижения

КОРПОРАТИВНЫЕ НОВОСТИ:

- Синергия определила ставку 6-го купона по облигациям дебютной серии в размере 12.5% годовых.
- Банк Русский Стандарт установил ставку 4-5 купонов по облигациям 8-й серии в размере 15% годовых (+ 675 б.п.) и выставил годовую оферту.
- КБ Ренессанс Капитал принял решение о размещении двух выпусков 4-х летних облигаций общим объемом 10 млрд. руб.
- КМБ-Банк выкупил по оферте 39% 2-го выпуска облигаций.
- АСПЭК выкупил по оферте 44% дебютного выпуска облигаций.

Денежные потоки

Илл. 1. Индикатор Ликвидности Альфа-Банка



Внешний долг РФ

В понедельник индекс Dow Jones, впервые за 4 года пробил отметку в 10.000 пунктов. В течение дня падение индекса достигало 7.8%. На фоне паники, охватившей финансовые рынки, инвесторы активно наращивали свои позиции в безрисковых активах, доходности UST-10 в течение дня достигали отметки в 3.42% (-18 б.п.). Однако к концу дня после усиления слухов о том, что в сложившейся ситуации центральные банки ведущих стран могут пойти на одновременное снижение процентных ставок, фондовые индексы отыграли часть своего снижения. Таким образом, по итогам дня фондовые индексы потеряли до 4%. Уже в пятницу для обсуждения необходимых мер пройдет встреча Б.Бернанке с главами центральных банков. Это позитивно влияет на фьючерс S&P, который утром прибавил 1.5% и привел к росту доходностей UST-10 до 3.52%.

На рынке МБК сохранялась напряженная ситуация. 3-х месячная ставка Libor находилась на уровне 4.29%. Для стабилизации ситуации ФРС вчера объявила, что увеличит в 2 раза до \$900 млрд объемы денежных аукционов.

Накануне на фоне внешнего негативного фона Rus-30 упала почти до 100% от номинала, что является историческим максимумом более чем за 3.5 года. Спрэд между UST-10 и Rus-30 пробил отметку в 400 б.п (+61 б.п.), достигнув отметки в 407 б.п. CDS всех развивающихся рынков показали заметный рост, в частности 5-летний CDS на Россию достигал 340 б.п., закрывшись на уровне 320 б.п.

Рынок рублевых облигаций

В понедельник торги на российском долговом рынке проходили при крайне низкой активности инвесторов. Объем торгов по наиболее ликвидному корпоративному выпуску Газпром-4 составил лишь порядка \$3 млн. В целом, мы выделяем негативный настрой участников рынка из-за внешнего фона и по-прежнему слабой ликвидности. Узкие спреды наблюдаются лишь по выпускам Газпром-4 и ЦентрТелеком-4. Активность во 2-ом и 3-ем эшелоне продолжает отсутствовать, спреды между ценой покупки и продажи стоят крайне широко друг от друга.

Вчера состоялось размещение 3-го выпуска Газпромбанка объемом 10 млрд руб. Ставка 1-го купона была определена в размере 11% годовых. Однако в текущих условиях, мы полагаем, что данный выпуск носил не рыночный характер.

Илл. 2. Выпуски рублевых корпоративных облигаций с наибольшим объемом сделок

Эмитент	Объем в обращении, млн руб	Дата погаш-я	Дюрация погаш-я	Дата оферты	Дюрация до оферты	Ставка купона	Дата очередного купона	Средняя цена	Изм-е ср. цены, %	Доход-ть к оферте, %	Доход-ть к погашению, %	Оборот, млн руб
Газпром-4	5 000	10.02.10	1.29	--	--	8.22%	11.02.09	99.76	-0.34	--	8.57	81.79
Вымпелком	10 000	19.07.13	--	26.01.10	1.23	9.05%	23.01.09	89.33	-2.16	1.23	--	53.60
ГПБ-Ипотека	2 213	29.12.36	2.08	--	--	8.00%	29.12.08	93.32	-0.16	--	9.12	35.83
МДМ-Банк-3	6 000	01.10.09	0.92	02.10.08	--	8.50%	02.10.08	99.75	-0.25	--	12.70	79.11
МЕЧЕЛ-2	5 000	12.06.13	--	16.06.10	1.56	8.40%	17.12.08	80.00	-0.01	24.69	--	35.49
ОбъедКонд2	3 000	17.04.13	--	22.04.09	0.52	10.40%	22.10.08	92.04	0.04	28.93	--	47.75
СевКазна-1	1 000	01.10.09	--	02.10.08	0.01	10.75%	02.10.08	100.01	-0.06	9.48	--	36.47
АКБ Союз-2	2 000	05.10.09	0.98	09.10.08	--	8.37%	05.04.09	100.90	0.93	--	7.55	64.69
ТГК-10	3 000	17.06.10	--	18.06.09	0.68	7.60%	18.12.08	92.39	1.48	20.69	--	64.71

Источник: ММВБ, расчеты Альфа-Банка

Альфа-Банк принимал участие в следующих выпусках корпоративных облигаций:

АЛФИН-2, Инпром-2, Интегра-2, Кубаньэнерго, Ленэнерго-2, -3, МЕЧЕЛ ТД, МОЭСК, РЕСТОРАНТС-2, -3, РуссНефть, ТМХ-2, УдмуртНП, УЗПС: организатор. АвтоВАЗ-3, ИТЕРА, Макромир-2, МартаФ-3, ОГК-6, Рост-Лайн, ТрансФин-М-2: со-организатор.

Илл. 3. Динамика российских суверенных и субфедеральных еврооблигаций

	Дата	Дата погашения	Дюрация, лет	Дата ближайшего купона	Ставка купона	Цена закрытия	Изм, %	Доходность к оферте/ погашению	Текущая доходность	Спред по дюрациям	Изм. Спреда	М. Дюрация	Объем выпуска, млн	Валюта	Рейтинги S&P/Moodys/Fitch			
	Дата														Сред	Сред	Сред	
Суверенные																		
Россия-10	31.03.10	0.97	03.31.09	8.25%	103.79	0.12%	4.24%	7.95%	274	-8.8	1.39	923	USD	BBB+	/	Baa1	/	BBB+
Россия-18	24.07.18	6.69	01.24.09	11.00%	138.15	-0.15%	5.83%	7.96%	300	8.7	6.50	3 467	USD	BBB+	/	Baa1	/	BBB+
Россия-28	24.06.28	9.55	12.24.08	12.75%	158.66	-1.16%	7.15%	8.04%	370	27.2	9.22	2 500	USD	BBB+	/	Baa1	/	BBB+
Россия-30	31.03.30	6.29	03.31.09	7.50%	100.00	-2.20%	7.53%	7.50%	407	60.8	10.56	1 990	USD	BBB+	/	Baa1	/	BBB+
Минфин																		
Минфин-11	14.05.11	2.51	05.14.09	3.00%	96.59	0.09%	4.41%	3.11%	265	-0.7	2.41	1 750	USD	BBB+	/	Baa1	/	BBB+
Муниципальные																		
Москва-11	12.10.11	2.64	10.12.08	6.45%	91.89	-0.23%	9.68%	7.02%	--	--	--	374	EUR	BBB+	/	Baa1	/	BBB+
Москва-16	20.10.16	6.11	10.20.08	5.06%	70.92	-1.07%	10.62%	7.14%	--	--	--	407	EUR	BBB+	/	Baa1	/	BBB+

Источник: Bloomberg, расчеты Альфа-Банка

Илл. 4. Динамика российских банковских еврооблигаций

	Дата погашения	Дюрация, лет	Дата ближайшего купона	Ставка купона	Цена закрытия	Изм, %	Доходность к оферте/погашению	Текущая доходность	Спред по дюрациям	Изм. Спреда	Спред к суверенным еврообл.	Объем выпуска, млн	Валюта	Рейтинги S&P/Moodys/Fitch					
														Сред	Сред	Сред			
Банковские																			
Абсолют-09	07.04.09	0.50	04.07.09	8.75%	94.50	-0.08%	20.90%	9.26%	1940	26.0	1666	200	USD	#N/A	N.A.	/	Baa3	/	A-
Абсолют-10	30.03.10	1.41	03.30.09	9.13%	91.24	-1.75%	16.00%	10.00%	1450	136.1	1176	175	USD	#N/A	N.A.	/	Baa3	/	A-
АК Барс-10	28.06.10	1.61	12.28.08	8.25%	101.05	-0.11%	7.57%	8.16%	608	8.0	334	250	USD	BB-e	/	Ba2	/	BB	
Банковские (продолжение)																			
АК Барс-11	20.06.11	2.40	12.20.08	9.25%	102.92	-0.23%	8.02%	8.99%	625	12.5	378	300	USD	#N/A	N.A.	/	Ba2	/	BB
Альфа-09	10.10.09	0.95	10.10.08	7.88%	90.39	-0.16%	18.77%	8.71%	1728	21.5	1454	400	USD	BB	/	Ba1	/	BB	
Альфа-12	25.06.12	3.10	12.25.08	8.20%	74.08	-3.55%	18.06%	11.07%	1629	125.9	1382	500	USD	BB	/	Ba1	/	BB	
Альфа-13	24.06.13	3.70	12.24.08	9.25%	80.07	-0.84%	15.33%	11.55%	1320	26.9	780	400	USD	BB	/	Ba1	/	BB	
Альфа-15*	09.12.15	4.97	12.09.08	8.63%	72.48	-3.20%	15.01%	11.90%	1251	70.5	748	225	USD	B+	/	Ba2	/	BB-	
Альфа-17*	22.02.17	5.61	02.22.09	8.64%	72.71	0.09%	14.33%	11.88%	1150	4.8	680	300	USD	B+	/	Ba2	/	BB-	
Банк Москвы-09	28.09.09	0.96	03.28.09	8.00%	95.02	-0.07%	13.62%	8.42%	1212	10.2	938	250	USD	#N/A	N.A.	/	A3	/	BBB
Банк Москвы-10	26.11.10	1.95	11.26.08	7.38%	87.54	-0.59%	14.34%	8.42%	1284	33.2	1010	300	USD	NR	/	A3	/	BBB	
Банк Москвы-13	13.05.13	3.72	11.13.08	7.34%	73.43	-2.69%	15.64%	9.99%	1351	79.2	811	500	USD	#N/A	N.A.	/	A3	/	BBB
Банк Москвы-15*	25.11.15	4.95	11.25.08	7.50%	61.50	-12.14%	17.01%	12.20%	1451	269.5	949	300	USD	#N/A	N.A.	/	Baa1	/	BBB-
Банк Москвы-17*	10.05.17	5.56	11.10.08	6.81%	55.00	-5.29%	16.93%	12.38%	1410	106.6	940	400	USD	#N/A	N.A.	/	Baa1	/	BBB-
Банк Союз	16.02.10	1.29	02.16.09	9.38%	94.01	0.00%	14.36%	9.97%	1286	1.5	1012	125	USD	B	/	B1	/	#N/A	
БИН Банк-09	18.05.09	0.59	11.18.08	9.50%	99.94	0.00%	9.56%	9.51%	806	1.0	533	100	USD	B	/	#N/A	N.A.	/	B-

ВТБ-08	11.12.08	0.18	12.11.08	6.88%	99.64	0.01%	8.76%	6.90%	726	-1.9	452	550	USD	BBB+	/	A2	/	BBB+
ВТБ-11	12.10.11	2.61	10.12.08	7.50%	84.80	-1.26%	13.84%	8.84%	1207	53.0	960	450	USD	BBB+	/	A2	/	BBB+
ВТБ-12	31.10.12	3.43	10.31.08	6.61%	76.17	-2.62%	14.58%	8.68%	1245	83.2	1035	1 200	USD	BBB+	/	A2	/	BBB+
ВТБ-15*	04.02.15	5.19	02.04.09	6.32%	90.32	0.08%	8.31%	6.99%	580	1.5	78	750	USD	BBB	/	A2	/	BBB
ВТБ-16	15.02.16	6.14	02.15.09	4.25%	79.97	-0.02%	7.94%	5.31%	511	6.8	41	500	EUR	RRR+	/	A2	/	RRR+
ВТБ-18	29.05.18	6.54	11.29.08	6.88%	74.21	-2.10%	11.34%	9.26%	851	39.6	551	2 000	USD	BBB+	/	A2	/	BBB+
ВТБ-35	30.06.35	10.19	12.31.08	6.25%	65.28	-1.80%	9.99%	9.57%	654	33.1	284	1 000	USD	BBB+	/	A2	/	BBB+
ГПБ-08	30.10.08	0.06	10.30.08	7.25%	99.50	0.25%	14.69%	7.29%	1319	-337.4	1045	1 050	USD	BBB-	/	A3	/	#N/A
ГПБ-11	15.06.11	2.43	12.15.08	7.97%	105.98	-0.47%	5.54%	7.52%	378	22.0	131	300	USD	BB+	/	Baa1	/	#N/A
ГПБ-13	28.06.13	3.82	12.28.08	7.93%	78.06	-3.24%	14.50%	10.16%	1237	92.8	697	500	USD	BBB-	/	A3e	/	#N/A
ГПБ-15	23.09.15	5.39	03.23.09	6.50%	69.86	-2.79%	13.26%	9.30%	1043	62.1	574	1 000	USD	BBB-	/	A3	/	#N/A
Зенит-09	07.10.09	0.98	04.07.09	8.75%	92.50	0.00%	17.23%	9.46%	1573	3.3	1299	200	USD	#N/A N.A.	/	Ba3	/	B+
Кредит Европа-10	13.04.10	1.40	10.13.08	7.50%	91.49	-0.15%	13.91%	8.20%	1242	13.4	968	250	USD	#N/A N.A.	/	Ba1	/	#N/A
ЛОКО-10	01.03.10	1.33	03.01.09	10.00%	94.03	0.00%	14.85%	10.63%	1336	1.8	1062	100	USD	#N/A N.A.	/	B2	/	B
МБРР-09	29.06.09	0.71	12.29.08	8.80%	92.51	-0.11%	20.30%	9.51%	1881	21.8	1607	100	USD	#N/A N.A.	/	B1	/	B+
МБРР-16*	10.03.16	5.37	03.10.09	8.88%	84.56	0.00%	12.08%	10.50%	925	6.5	455	60	USD	#N/A N.A.	/	B2	/	#N/A
МДМ-10	25.01.10	1.24	01.25.09	7.77%	100.49	-0.01%	7.35%	7.73%	585	2.0	311	425	USD	BB	/	Ba1	/	BB
МДМ-11*	21.07.11	2.41	01.21.09	9.75%	78.45	0.41%	20.21%	12.43%	1844	-14.3	1597	200	USD	B+	/	Ba2	/	BB-
МежпромБ-10	12.02.10	1.28	02.12.09	9.50%	94.97	0.00%	13.69%	10.00%	1219	1.7	945	150	USD	BB-	/	B1	/	B
МежпромБ-10-2	06.07.10	1.64	07.06.09	9.00%	66.50	-2.92%	38.48%	13.53%	3698	244.2	3424	200	EUR	BB-	/	B1	/	B
МНВ-09	06.10.09	0.98	01.06.09	5.01%	90.94	-0.34%	14.96%	5.51%	1346	39.9	1072	500	USD	#N/A N.A.	/	Baa2	/	BBB
НОМОС-09	12.05.09	0.58	11.12.08	8.25%	95.00	-0.17%	17.37%	8.68%	1587	35.5	1313	150	USD	#N/A N.A.	/	Ba3	/	B+
НОМОС-10	02.02.10	1.26	02.02.09	8.19%	86.91	0.16%	19.91%	9.42%	1841	-10.4	1567	200	USD	#N/A N.A.	/	Ba3	/	B+
НОМОС-16	20.10.16	5.21	10.20.08	9.75%	82.35	0.00%	13.40%	11.84%	1090	3.1	587	125	USD	#N/A N.A.	/	B1	/	B+
Петрокоммерц-09	27.03.09	0.47	03.27.09	8.00%	91.50	-1.14%	28.34%	8.74%	2684	282.8	2410	225	USD	B+	/	Ba3	/	#N/A
Петрокоммерц-09-2	17.12.09	1.13	12.17.08	8.75%	85.02	0.01%	23.83%	10.29%	2234	3.5	1960	425	USD	B+	/	Ba3	/	#N/A
ПромсвязьБ-10	04.10.10	1.86	04.04.09	8.75%	84.63	-0.31%	18.30%	10.34%	1680	20.5	1406	200	USD	BB-	/	Ba2	/	B+
ПромсвязьБ-11	20.10.11	2.55	10.20.08	8.75%	76.72	-0.69%	19.22%	11.41%	1745	31.8	1498	225	USD	BB-	/	Ba2	/	B+
ПромсвязьБ-13	15.01.13	3.35	01.15.09	10.75%	81.54	-1.21%	16.98%	13.18%	1485	41.6	1275	150	USD	BB-	/	Ba2	/	B+
ПромсвязьБ-18*	31.01.18	5.61	01.31.09	12.50%	98.92	0.00%	12.69%	12.64%	987	6.4	517	100	USD	B	/	Ba3	/	B-
ПСБ-15*	29.09.15	5.65	03.29.09	6.20%	85.94	0.10%	8.95%	7.21%	612	4.6	142	400	USD	#N/A N.A.	/	A3	/	BBB
РенКап-08	31.10.08	0.06	10.31.08	8.00%	98.88	0.00%	23.97%	8.09%	2247	65.0	1973	0	USD	BB-/*	/	#N/A N.A.	/	BB-
РенКап-10	27.06.10	1.59	12.27.08	9.50%	94.90	0.00%	12.87%	10.01%	1137	1.4	863	300	USD	B-	/	B1e	/	B-
Росбанк-09	24.09.09	0.93	12.24.08	9.75%	98.94	-0.24%	10.92%	9.85%	942	27.7	668	86	USD	#N/A N.A.	/	Baa3	/	A-
Росевробанк	13.10.08	0.02	10.13.08	9.00%	99.50	0.00%	37.55%	9.05%	3606	412.8	3332	150	USD	#N/A N.A.	/	B1	/	#N/A
РСХБ-10	29.11.10	1.97	11.29.08	6.88%	91.12	-3.08%	11.66%	7.55%	1017	164.0	743	350	USD	#N/A N.A.	/	A3	/	BBB+
РСХБ-13	16.05.13	3.81	11.16.08	7.18%	83.36	-2.60%	11.97%	8.61%	984	73.8	445	700	USD	#N/A N.A.	/	A3	/	BBB+
РСХБ-14	14.01.14	4.31	01.14.09	7.13%	82.27	-1.27%	11.72%	8.66%	922	33.9	420	750	USD	#N/A N.A.	/	A3	/	BBB+
РСХБ-17	15.05.17	6.18	11.15.08	6.30%	72.29	-1.61%	11.44%	8.71%	861	33.3	391	1 250	USD	#N/A N.A.	/	A3e	/	BBB+
РСХБ-18	29.05.18	6.33	11.29.08	7.75%	77.37	0.31%	11.73%	10.02%	890	1.4	420	1 000	USD	#N/A N.A.	/	A3	/	BBB+
Русский Стандарт-09	16.09.09	0.94	09.16.09	6.83%	69.42	-30.48%	56.28%	9.83%	5478	4933.0	5204	400	EUR	BB-	/	Ba2	/	#N/A
Русский Стандарт-10	07.10.10	1.87	04.07.09	7.50%	66.06	1.27%	31.68%	11.35%	3018	-73.8	2744	500	USD	BB-	/	Ba2	/	#N/A
Русский Стандарт-	29.06.10	1.61	12.29.08	8.49%	101.43	48.11%	7.58%	8.37%	608	-2638.8	334	400	USD	BB-	/	Ba2	/	BB-
Русский Стандарт-11	05.05.11	2.18	11.05.08	8.63%	64.00	-4.60%	29.51%	13.48%	2801	235.4	2527	350	USD	BB-	/	Ba2	/	#N/A
Русский Стандарт-	16.12.15	4.72	12.16.08	8.88%	61.86	-0.00%	18.73%	14.35%	1622	3.3	1120	200	USD	B	/	Ba3	/	#N/A
Русский Стандарт-	01.12.16	4.60	12.01.08	9.75%	54.57	-5.88%	21.94%	17.87%	1944	138.9	1441	200	USD	B	/	Ba3	/	#N/A
Сбербанк-11	14.11.11	2.79	11.14.08	5.93%	87.67	-1.72%	10.70%	6.76%	893	66.9	646	750	USD	#N/A N.A.	/	A2	/	BBB+

Сбербанк-13	15.05.13	3.89	11.15.08	6.48%	86.07	-0.82%	10.36%	7.53%	823	24.8	283	500	USD	#/N/A N.A.	/	A2	/	BBB+
Сбербанк-13-2	02.07.13	4.02	01.02.09	6.47%	85.40	-1.51%	10.45%	7.57%	832	42.1	292	500	USD	BBB+e	/	A2	/	BBB+
Сбербанк-15*	11.02.15	5.22	02.11.09	6.23%	90.31	0.21%	8.22%	6.90%	571	-1.0	69	1 000	USD	#/N/A N.A.	/	A2	/	BBB
УРСА-09	12.05.09	0.57	11.12.08	9.00%	94.75	0.78%	18.63%	9.50%	1713	-136.6	1439	351	USD	#/N/A N.A.	/	Ba3	/	B+
УРСА-11*	30.12.11	2.58	12.30.08	12.00%	73.35	-0.02%	24.35%	16.36%	2258	4.7	2011	130	USD	#/N/A N.A.	/	B1	/	#/N/A
УРСА-11-2	16.11.11	2.56	11.16.08	8.30%	70.63	-1.82%	22.36%	11.75%	2059	83.5	1812	300	EUR	#/N/A N.A.	/	Ba3	/	B+
Славинвестбанк	21.12.09	1.13	12.21.08	9.88%	94.53	0.00%	14.96%	10.45%	1346	2.0	1072	100	USD	#/N/A N.A.	/	B1	/	B+
Татфондбанк-10	26.04.10	1.41	10.26.08	9.75%	95.14	0.00%	13.31%	10.25%	1181	1.5	907	200	USD	#/N/A N.A.	/	B2	/	#/N/A
ТранскапиталБ-10	10.05.10	1.46	11.10.08	9.13%	90.10	-0.09%	16.42%	10.13%	1493	8.5	1219	175	USD	#/N/A N.A.	/	B1	/	#/N/A
ТранскапиталБ-17	18.07.17	5.30	01.18.09	10.51%	74.88	0.47%	15.91%	14.04%	1340	-6.2	838	100	USD	#/N/A N.A.	/	B2	/	#/N/A
ТранскредитБ-10	16.05.10	1.50	11.16.08	7.00%	87.43	0.19%	16.17%	8.01%	1467	-10.6	1193	400	USD	BB	/	Ba1	/	#/N/A
ТранскредитБ-11	17.06.11	2.39	12.17.08	9.00%	102.34	19.39%	8.01%	8.79%	624	-792.9	377	350	USD	BB	/	Ba1	/	#/N/A
Траст-10	29.05.10	1.50	11.29.08	9.38%	90.25	0.00%	16.35%	10.39%	1485	2.0	1211	200	USD	#/N/A N.A.	/	B1	/	B-
УРСА-10	21.05.10	1.55	05.21.09	7.00%	92.49	0.19%	12.32%	7.57%	1082	-11.3	808	400	EUR	#/N/A N.A.	/	Ba3	/	#/N/A
Финансбанк-08	12.12.08	0.18	12.12.08	7.90%	100.28	0.54%	6.20%	7.88%	470	-292.5	196	250	USD	#/N/A N.A.	/	Ba1	/	#/N/A
ХКФ-10	11.04.10	1.37	10.11.08	9.50%	89.99	-0.15%	17.30%	10.56%	1581	13.7	1307	200	USD	B+	/	Ba3	/	#/N/A
ХКФ-11	20.06.11	2.31	12.20.08	11.00%	90.00	0.00%	15.66%	12.22%	1416	1.3	1142	500	USD	B+	/	Ba3	/	#/N/A

Источник: Bloomberg, расчеты Альфа-Банка

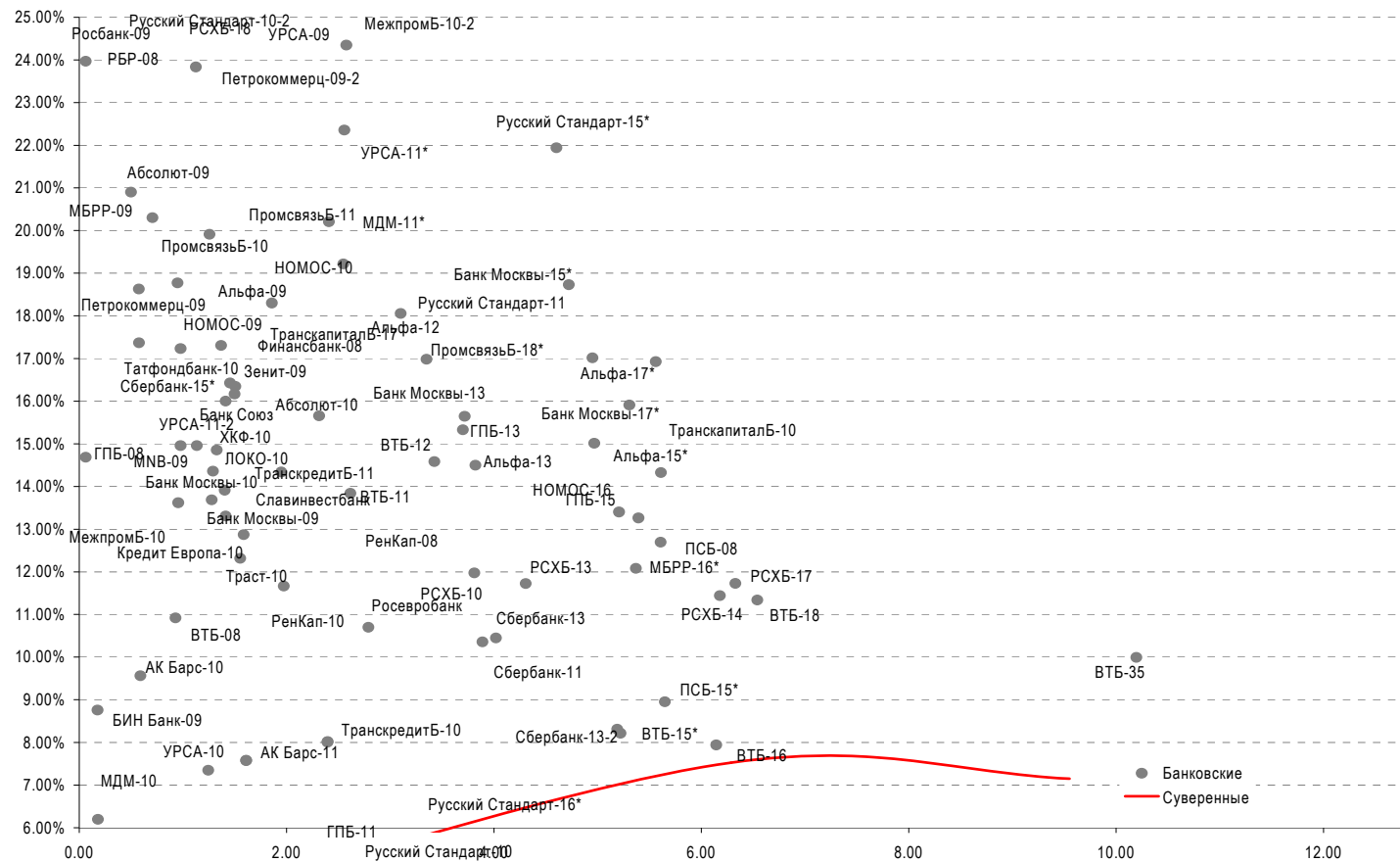
* - доходность и дюрация рассчитываются к дате исполнения опциона на покупку

Илл. 5. Динамика российских корпоративных еврооблигаций в разбивке по секторам

	Дата		Дата ближайшего купона	Ставка купона	Цена закрытия	Изм, %	Доходность к		Спред по дюрации	Изм. Спреда	Спред к		Объем выпуска, млн	Валюта	Рейтинги S&P/Moodys/Fitch			
	Дата погашения	Дюрация, лет					оферте/погашению	Текущая доходность			суверенным еврооблигациям	Рейтинги S&P/Moodys/Fitch						
Нефтегазовые																		
Газпром-08	30.10.08	0.06	10.30.08	7.25%	99.50	0.25%	14.69%	7.29%	1319	-337.4	1045	1 050	USD	BBB-	/	A3	/	#/N/A
Газпром-09	21.10.09	0.97	10.21.08	10.50%	101.02	-0.23%	9.44%	10.39%	794	24.4	521	700	USD	BBB	/	A3	/	BBB
Газпром-10	27.09.10	1.90	09.27.09	7.80%	96.15	-0.33%	10.04%	8.11%	855	20.3	581	1 000	EUR	BBB	/	A3	/	BBB
Газпром-12	09.12.12	3.69	12.09.08	4.56%	81.88	-0.78%	10.08%	5.57%	795	25.5	256	1 000	EUR	BBB	/	A3	/	BBB
Газпром-13-1	01.03.13	3.65	03.01.09	9.63%	97.87	-2.23%	10.23%	9.83%	810	67.2	271	1 750	USD	BBB	/	A3	/	BBB
Газпром-13-2	22.07.13	4.32	01.22.09	4.51%	99.47	-0.04%	4.63%	4.53%	212	3.8	-290	684	USD	#/N/A N.A.	/	#/N/A	/	#/N/A
Газпром-13-3	22.07.13	4.20	01.22.09	5.63%	93.85	-2.17%	7.16%	5.99%	465	56.5	-37	389	USD	BBB	/	A3	/	BBB
Газпром-13-4	11.04.13	3.74	10.11.08	7.34%	90.96	-1.69%	9.87%	8.07%	774	49.1	234	400	USD	BBB	/	A3	/	BBB
Газпром-14	25.02.14	4.58	02.25.09	5.03%	76.45	-0.44%	11.05%	6.58%	854	13.6	352	780	EUR	BBB	/	A3	/	BBB
Газпром-14-2	31.10.14	4.89	10.31.08	5.36%	76.10	-1.03%	10.96%	7.05%	846	25.3	343	700	EUR	BBB	/	A3	/	BBB
Газпром-15-1	01.06.15	5.40	06.01.09	5.88%	76.24	-1.09%	11.10%	7.71%	827	28.5	357	1 000	EUR	BBB	/	A3	/	BBB
Газпром-16	22.11.16	6.08	11.22.08	6.21%	78.72	-2.35%	10.11%	7.89%	728	46.3	258	1 350	USD	BBB	/	A3	/	BBB
Газпром-17	22.03.17	6.47	03.22.09	5.14%	67.79	-2.59%	11.21%	7.58%	839	49.6	369	500	EUR	BBB	/	A3	/	BBB
Газпром-17-2	02.11.17	6.53	11.02.08	5.44%	69.45	0.02%	10.91%	7.83%	808	6.2	508	500	EUR	BBB	/	A3	/	BBB
Газпром-18	13.02.18	6.53	02.13.09	6.61%	74.52	-1.95%	11.11%	8.86%	828	38.1	528	1 200	EUR	BBB	/	A3	/	BBB
Газпром-18-2	11.04.18	6.31	10.11.08	8.15%	88.10	-1.51%	10.12%	9.25%	730	30.6	260	1 100	USD	BBB	/	A3	/	BBB
Газпром-20	01.02.20	7.59	02.01.09	7.20%	88.88	-2.05%	8.77%	8.10%	531	42.9	294	1 006	USD	BBB+	/	#/N/A	/	BBB+
Газпром-22	07.03.22	8.17	03.07.09	6.51%	70.34	-5.34%	10.73%	9.25%	728	84.5	358	1 300	USD	BBB	/	A3	/	BBB
Газпром-34	28.04.34	9.56	10.28.08	8.63%	89.19	-5.85%	9.78%	9.67%	633	77.1	263	1 200	USD	BBB	/	A3	/	BBB
Газпром-37	16.08.37	9.65	02.16.09	7.29%	69.52	-4.22%	10.72%	10.48%	727	60.6	357	1 250	USD	BBB	/	A3	/	BBB

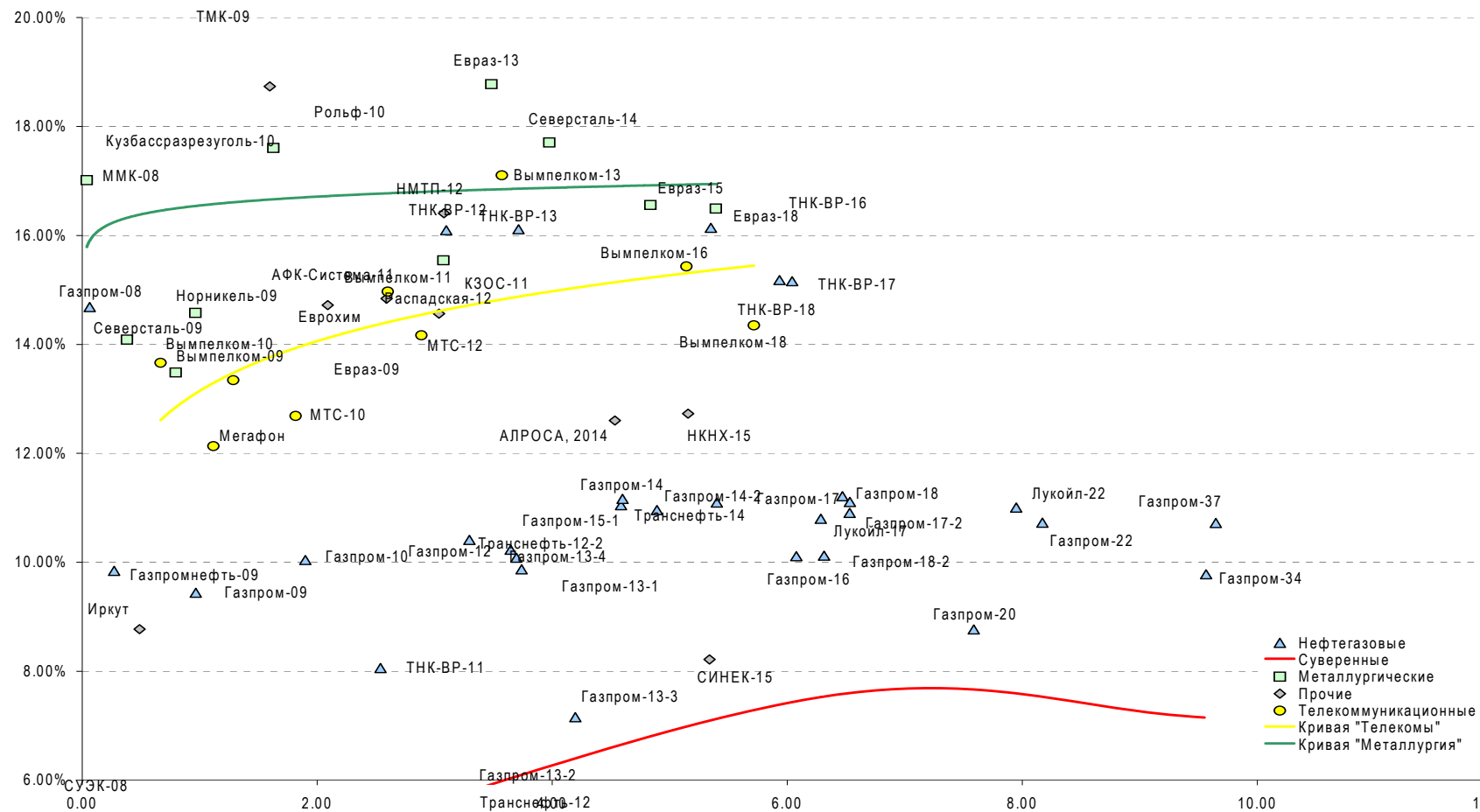
Газпромнефть-09	15.01.09	0.27	01.15.09	10.75%	100.18	-0.05%	9.84%	10.73%	835	16.6	561	500	USD	BBB-	/	Baa3	/	#N/A	
Лукойл-17	07.06.17	6.29	12.07.08	6.36%	75.38	-2.72%	10.80%	8.43%	797	51.3	327	500	USD	BBB-	/	Baa2	/	BBB-	
Лукойл-22	07.06.22	7.95	12.07.08	6.66%	69.60	-2.69%	11.01%	9.56%	755	49.9	517	500	USD	BBB-	/	Baa2	/	BBB-	
ТНК-ВР-11	18.07.11	2.54	01.18.09	6.88%	97.08	-0.24%	8.06%	7.08%	629	12.4	382	500	USD	BB	/	Baa2	/	BBB-	
ТНК-ВР-12	20.03.12	3.10	03.20.09	6.13%	74.34	-3.98%	16.09%	8.24%	1433	143.9	1186	500	USD	BB	/	Baa2	/	BBB-	
ТНК-ВР-13	13.03.13	3.71	03.13.09	7.50%	73.42	-4.13%	16.11%	10.22%	1398	124.5	859	600	USD	BB	/	Baa2	/	BBB-	
ТНК-ВР-16	18.07.16	5.35	01.18.09	7.50%	62.44	-5.80%	16.14%	12.01%	1331	123.0	861	1 000	USD	BB	/	Baa2	/	BBB-	
ТНК-ВР-17	20.03.17	5.93	03.20.09	6.63%	60.00	-5.16%	15.18%	11.04%	1235	101.4	765	800	USD	BB	/	Baa2	/	BBB-	
ТНК-ВР-18	13.03.18	6.04	03.13.09	7.88%	64.04	-6.55%	15.16%	12.30%	1233	124.5	763	1 100	USD	BB	/	Baa2	/	BBB-	
Транснефть-12	27.06.12	3.43	06.27.09	5.38%	101.31	0.69%	4.98%	5.31%	285	-17.8	74	700	EUR	BBB+	/	A2	/	#N/A	
Транснефть-12-2	27.06.12	3.29	12.27.08	6.10%	86.96	-2.30%	10.41%	7.02%	828	75.8	618	500	USD	BBB+	/	A2	/	#N/A	
Транснефть-14	05.03.14	4.60	03.05.09	5.67%	78.11	-1.65%	11.17%	7.26%	866	41.2	364	1 300	USD	BBB+	/	A2	/	#N/A	
Металлургические																			
Евраз-09	03.08.09	0.80	02.03.09	10.88%	97.99	-0.69%	13.48%	11.10%	1199	91.7	925	300	USD	BB-	/	Ba2	/	BB	
Евраз-13	24.04.13	3.48	10.24.08	8.88%	70.57	-4.52%	18.77%	12.58%	1664	140.1	1454	1 300	USD	BB-	/	Ba3	/	BB	
Евраз-15	10.11.15	4.84	11.10.08	8.25%	66.04	-7.06%	16.56%	12.49%	1405	157.4	903	750	USD	BB-	/	Ba3	/	BB	
Евраз-18	24.04.18	5.39	10.24.08	9.50%	66.92	-8.63%	16.49%	14.20%	1366	173.5	896	700	USD	BB-	/	Ba3	/	BB	
Кузбассразрезуголь-10	12.07.10	1.63	01.12.09	9.00%	87.37	-0.46%	17.61%	10.30%	1611	32.2	1337	200	USD	#N/A	N.A.	/	B3	/	#N/A
Распадская-12	22.05.12	3.07	11.22.08	7.50%	78.31	-4.64%	15.54%	9.58%	1378	163.0	1131	300	USD	B+e	/	Ba3	/	B+	
Северсталь-09	24.02.09	0.38	02.24.09	8.63%	97.97	-0.58%	14.09%	8.80%	1259	162.4	985	325	USD	BB	/	Ba2	/	#N/A	
Северсталь-14	19.04.14	3.97	10.19.08	9.25%	70.91	-6.14%	17.71%	13.05%	1558	165.2	1018	375	USD	BB	/	Ba2	/	BB	
ТМК-09	29.09.09	0.96	03.29.09	8.50%	89.51	-1.83%	20.90%	9.50%	1940	215.3	1666	300	USD	BB-	/	Ba3	/	#N/A	
ММК-08	21.10.08	0.04	10.21.08	8.00%	99.63	-0.12%	17.01%	8.03%	1552	348.6	1278	300	USD	BB	/	Ba2	/	BB	
Норникель-09	30.09.09	0.96	03.31.09	7.13%	93.41	-2.02%	14.58%	7.63%	1308	228.0	1034	500	USD	BBB-	/	Baa2	/	BBB-	
Телекоммуникационные																			
МТС-10	14.10.10	1.82	10.14.08	8.38%	92.52	-0.66%	12.69%	9.05%	1119	38.8	845	400	USD	BB	/	Ba2	/	BB+	
МТС-12	28.01.12	2.89	01.28.09	8.00%	84.11	-3.44%	14.17%	9.51%	1240	130.1	993	400	USD	BB	/	Ba2	/	BB+	
Вымпелком-09	16.06.09	0.67	12.16.08	10.00%	97.62	-1.01%	13.66%	10.24%	1216	158.0	943	217	USD	BB+	/	Ba2	/	#N/A	
Вымпелком-10	11.02.10	1.29	02.11.09	8.00%	93.59	0.03%	13.34%	8.55%	1185	-0.8	911	300	USD	BB+	/	Ba2	/	#N/A	
Вымпелком-11	22.10.11	2.60	10.22.08	8.38%	84.34	-3.18%	14.97%	9.93%	1320	130.4	1073	300	USD	BB+	/	Ba2	/	#N/A	
Вымпелком-13	30.04.13	3.57	10.31.08	8.38%	73.08	-5.01%	17.10%	11.46%	1497	151.0	1287	1 000	USD	BB+	/	(P)Ba2	/	#N/A	
Вымпелком-16	23.05.16	5.14	11.23.08	8.25%	68.41	-7.16%	15.43%	12.06%	1292	150.3	790	600	USD	BB+	/	Ba2	/	#N/A	
Вымпелком-18	30.04.18	5.72	10.31.08	9.13%	73.25	-2.02%	14.35%	12.46%	1152	42.6	682	1 000	USD	BB+	/	(P)Ba2	/	#N/A	
Мегафон	10.12.09	1.12	12.10.08	8.00%	95.57	-0.04%	12.13%	8.37%	1064	5.2	790	375	USD	BB+	/	Ba2	/	BB+	
Прочие																			
АФК-Система-11	28.01.11	2.09	01.28.09	8.88%	88.86	-1.66%	14.72%	9.99%	1322	85.6	1049	350	USD	BB	/	Ba3	/	BB-	
АПРОСА, 2014	17.11.14	4.53	11.17.08	8.88%	84.41	-2.25%	12.60%	10.51%	1010	54.2	508	500	USD	BB	/	Ba2	/	#N/A	
Еврохим	21.03.12	3.04	03.21.09	7.88%	82.32	-3.81%	14.56%	9.57%	1280	139.2	1033	300	USD	BB	/	#N/A	/	BB	
Иркут	10.04.09	0.49	10.10.08	8.25%	99.74	0.00%	8.78%	8.27%	728	1.3	454	125	USD	#N/A	N.A.	/	#N/A	/	#N/A
КЗОС-11	30.10.11	2.59	10.30.08	9.25%	86.61	-4.40%	14.84%	10.68%	1307	180.5	1060	200	USD	B-	/	#N/A	/	B-/*-	
НКНХ-15	22.12.15	5.16	12.22.08	8.50%	80.39	0.14%	12.73%	10.57%	1022	0.4	520	200	USD	#N/A	N.A.	/	B1	/	B+
НМТП-12	17.05.12	3.08	11.17.08	7.00%	75.08	-6.81%	16.41%	9.32%	1464	240.5	1217	300	USD	BB+	/	Ba1	/	#N/A	
Рольф-10	28.06.10	1.60	12.28.08	8.25%	85.08	0.22%	18.74%	9.70%	1724	-12.3	1450	250	USD	B+	/	Ba3	/	#N/A	
СИНЕК-15	03.08.15	5.34	02.03.09	7.70%	97.33	-0.30%	8.22%	7.91%	539	12.1	69	250	USD	#N/A	N.A.	/	Ba1	/	BBB-
СУЭК-08	24.10.08	0.05	10.24.08	8.63%	100.13	0.00%	5.70%	8.61%	420	-13.7	146	72	USD	#N/A	N.A.	/	#N/A	/	#N/A

Источник: Bloomberg, расчеты Альфа-Банка

Илл. 6. Доходность российских еврооблигаций банковского сектора


Источник: Reuters, расчеты Альфа-Банка

Илл. 7. Доходность российских корпоративных еврооблигаций



Источник: Reuters, расчеты Альфа-Банка

Информация

Управление долговых ценных бумаг и деривативов Торговые операции	Саймон Вайн, начальник Управления (7 495) 745 7896 Олег Артеменко, директор по финансированию (7 495) 785-7405 Константин Зайцев, вице-президент по торговым операциям (7-495) 785-7408 Михаил Грачев, вице-президент по торговым операциям (7-495) 785-7404 Игорь Панков, вице-президент по продажам (7 495) 786-4892 Владислав Корзан, вице-президент по продажам (7 495) 783-5103 Татьяна Мерлич, старший менеджер по международным продажам (7 495) 786-4897 Ольга Паркина, менеджер по продажам (7 495) 785-74-09
Аналитическая поддержка	Екатерина Леонова, старший аналитик по внутреннему долгу (7 495) 785-9678 Денис Воднев, старший кредитный аналитик (7-495) 792-5847 Екатерина Журавлева, кредитный аналитик (7-495) 974-2515 доб. 7121 Михаил Авербах, аналитик по внешнедолговому рынку (7 495) 783-5029
Директор по работе на долговом рынке капитала	Артур Плауде (7 495) 788-0302
Вице-президент по работе на долговом рынке капитала	Андрей Михайлов (7 495) 788-0326
Адрес	Проспект Академика Сахарова, 12 Москва Россия 107078

© Альфа-Банк, 2008 г. Все права защищены.

Настоящий отчет и содержащаяся в нем информация являются исключительной собственностью Альфа-Банка. Несанкционированное копирование, воспроизводство и распространение настоящего материала, частично или полностью, в отсутствие разрешения Альфа-Банка в письменной форме строго запрещено.

Данный материал предназначен для распространения в Российской Федерации ОАО «Альфа-Банк» (далее Альфа-Банк). Он не предназначен для распространения среди частных инвесторов. Приведенная в данном материале информация получена из источников, которые, по мнению Альфа-Банка, являются надежными, Альфа-Банк, его руководящие и прочие сотрудники не делают заявлений и не дают заверений ни в прямой, ни в косвенной форме, относительно своей ответственности за точность, полноту такой информации и отсутствие в данном материале каких-либо важных сведений. Любая информация и любые суждения, приведенные в данном материале, могут быть изменены без предупреждения. Альфа-Банк не дает заверений и не заявляет, что упомянутые в данном материале ценные бумаги и (или) суждения предназначены для всех его получателей. Данный материал и содержащиеся в нем сведения носят исключительно информативный характер и не могут рассматриваться ни как приглашение или побуждение сделать оферту, ни как просьба купить или продать ценные бумаги или другие финансовые инструменты, или осуществить какую-либо иную инвестиционную деятельность. Альфа-Банк и его дочерние компании, руководящие сотрудники и прочие сотрудники всех этих структур, в т.ч. лица, участвующие в подготовке и издании данного материала, могут иметь отношения с маркет-мейкерами, а иногда и выступать в качестве таковых, а также в качестве консультантов, брокеров или представителей коммерческого или инвестиционного банка в отношении ценных бумаг, финансовых инструментов или компаний, упомянутых в данном материале, либо входить в органы управления таких компаний. Ценные бумаги с номиналом в иностранной валюте подвержены колебаниям валютного курса, которые могут привести к снижению их стоимости, цены или дохода от вложений в них. Кроме того, инвесторы, вкладывающие средства в ценные бумаги типа АДР, стоимость которых изменяется в зависимости от курса иностранных валют, берут на себя валютный риск. Вложения в России сопряжены со значительным риском, и поэтому инвесторы, прежде чем вкладывать средства в такие бумаги, должны провести собственное исследование и изучить экономические и финансовые показатели самостоятельно. Инвесторы должны обсудить со своими финансовыми консультантами риски, связанные с таким приобретением. Альфа-Банк и их дочерние компании могут публиковать данный материал в других странах. Поскольку распространение данной публикации на территории других государств может быть ограничено законом, лица, в чьем распоряжении окажется данный материал, должны быть информированы о таких ограничениях и соблюдать их. Любые случаи несоблюдения указанных ограничений могут рассматриваться как нарушение закона о ценных бумагах и других соответствующих законов, действующих в той или иной третьей стране. Примечание, касающееся законодательства США о ценных бумагах: Данная публикация распространяется в США компанией Alfa Capital Markets (USA) Inc. (далее «Alfa Capital»), являющейся дочерним предприятием Альфа-групп, постольку, поскольку это разрешено законодательством США по ценным бумагам и другими соответствующими законами и положениями. В этой связи Alfa Capital несет ответственность за содержание данного исследования. Лица, на территории США, получившие данную публикацию и желающие осуществить сделку с той или иной ценной бумагой или финансовым инструментом, анализируемым в ней, должны делать это только после уведомления об этом представителя Alfa Capital в США. Любые случаи несоблюдения данных ограничений могут рассматриваться как нарушение законодательства США о ценных бумагах.